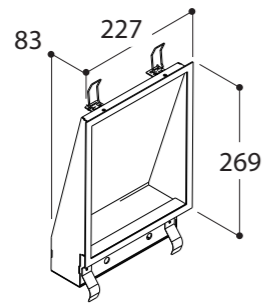
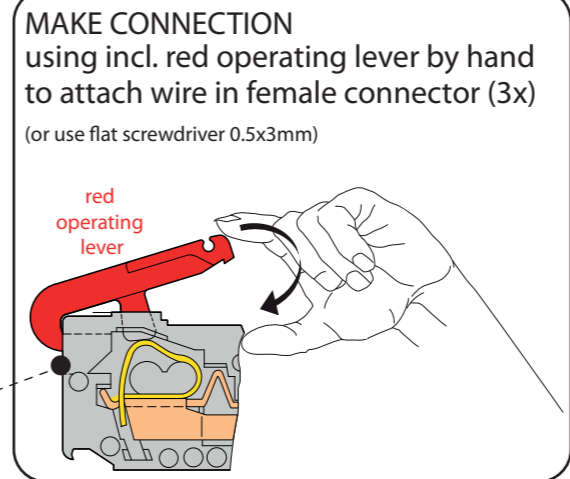
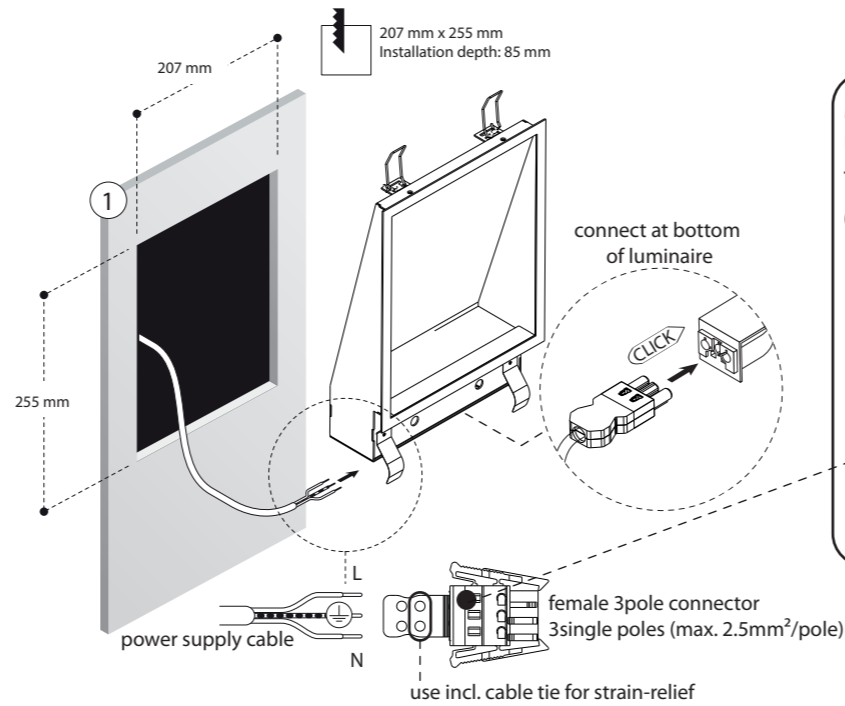


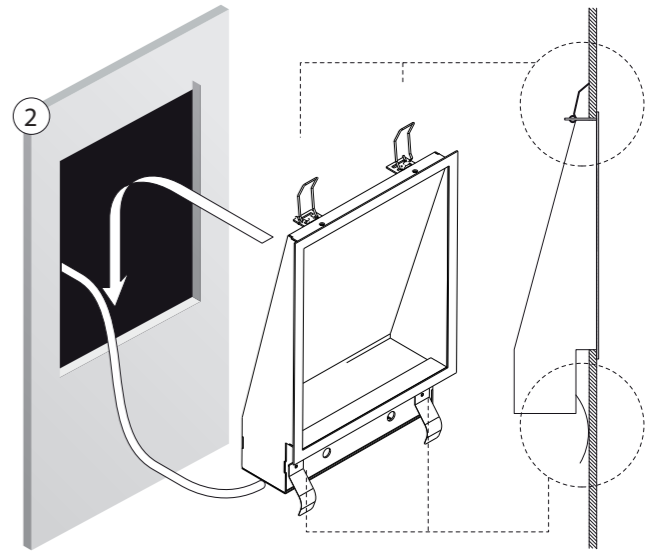
name	EOS 250 M LED
ref	258037 EOS 250M LED 600lm 2700K CI TEXTURED WHITE
	258047 EOS 250M LED 600lm 3000K CI TEXTURED WHITE
	258137 EOS 250M LED 1200lm 2700K CI TEXTURED WHITE*
	258147 EOS 250M LED 1200lm 3000K CI TEXTURED WHITE*
	258086 EOS 250M LED 600lm 2700K CI BLACK+GOLD
	258096 EOS 250M LED 600lm 3000K CI BLACK+GOLD
	258186 EOS 250M LED 1200lm 2700K CI BLACK+GOLD*
	258196 EOS 250M LED 1200lm 3000K CI BLACK+GOLD*



Recessed dimensions without options:

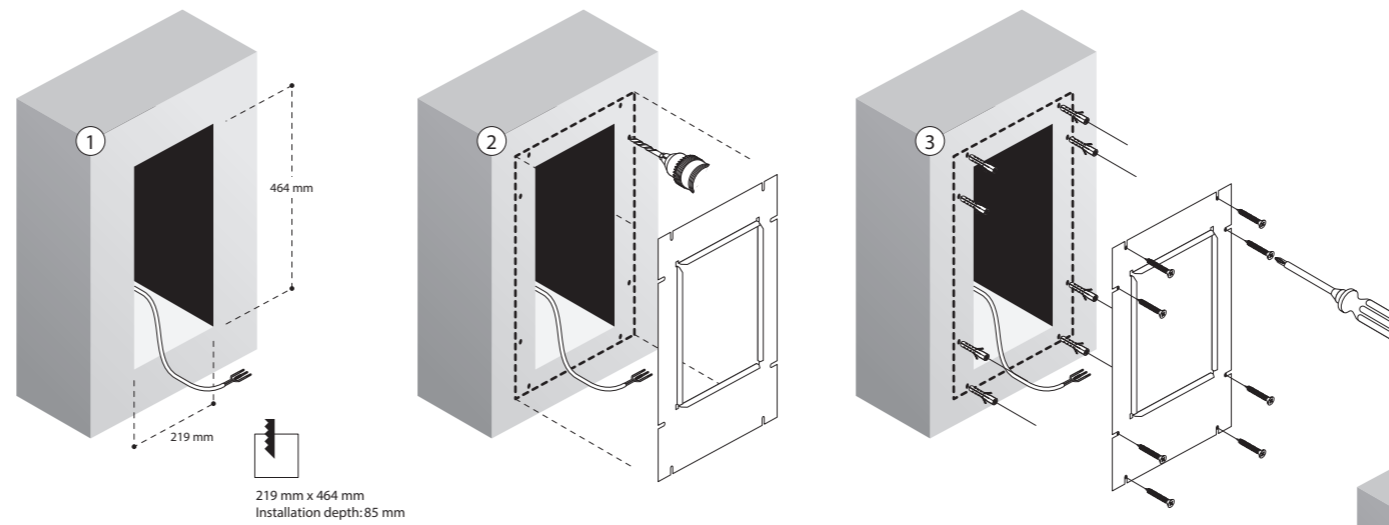


! ALWAYS DISCONNECT MAINS POWER SUPPLY FROM CONVERTER BEFORE SWITCHING "ON" LED LUMINAIRE TO PREVENT HOT PLUGGING ISSUES

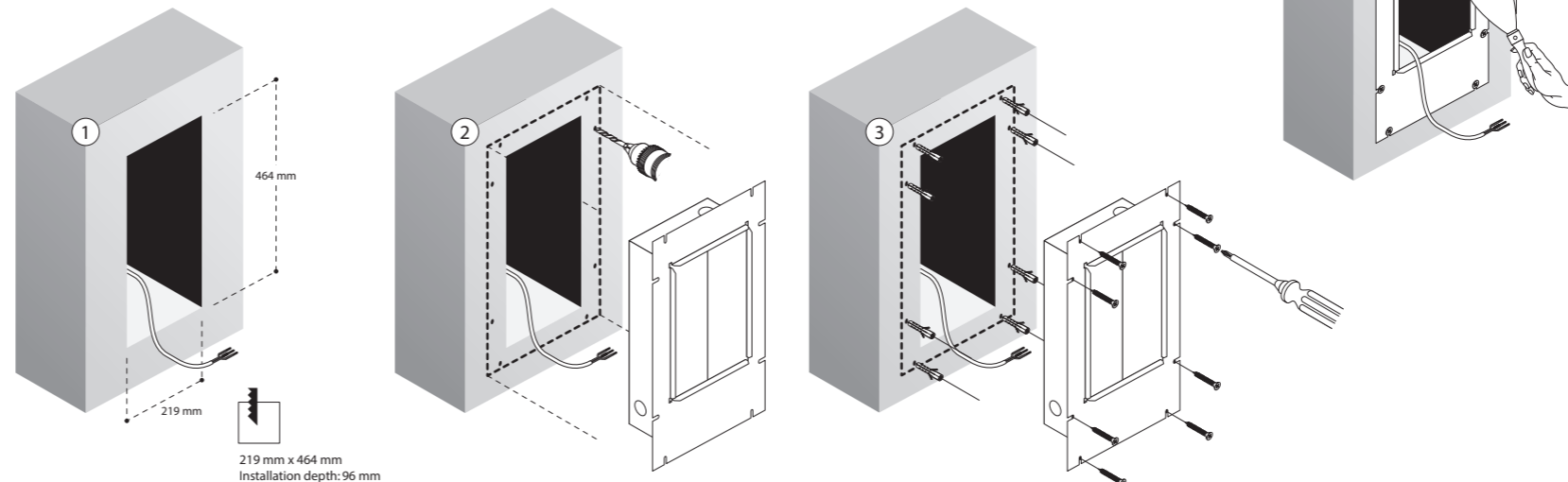


safe distance to object	- 0,1m -
lamp / (lum.flux) / (color temp)	LED ARRAY 600lm or 1200lm* 2700K/3000K
fitting	NONE
watt	4,2W / 8,4W*
voltage or current	230V-50Hz AC
symbol	
gear	Converter INCLUDED
ip/class	IP20
application	Interior - wall mounted
orientability	wall mounted up or downlighting
dimmbility	not dimmable
weight	1.6
CRI	82 (2700K/3000K)
SDCM	3

OR Recessed dimensions for use with frame for plaster:



OR Recessed dimensions for use with box for plaster:



3 MOUNTING SCENARIOS:

Recessed dimensions without options:

207 x 255 mm
 Installation depth 85 mm

OR Recessed dimensions for use with frame for plaster:

INSTAL. FRAME FOR PLASTER 255690 219 x 464

OR Recessed dimensions for use with box for plaster:

INSTAL. BOX FOR CONCRETE 255695 219 x 464 x 96 mm

INSTALLATIE- EN ONDERHOUDSINSTRUCTIES zie bijl. FABRIEKSGARANTIE.
 1. DE VERBINDINGEN EN HET UITTESTEN VAN DEZE TOESTELLEN DIENEN ALTIJD TE GEBEUREN DOOR EEN ERKEND ELECTRO-INSTALLATEUR.
 2. DEZE VERLICHTINGSTOESTELLEN MOETEN GE-INSTALLEERD, VERBODEN EN GETEST WORDEN VOLGENS DE NATIONAAL GELTENDEN REGLEMENTEN OP DE ELECTRISCHE INSTALLATIES (BELGIË, A.R.E.I., DUITSLAND: DIN VDE 0100 TEL. 559 A2, ...; DEZE OPSOMMING IS LOUWER INFORMATIE).
 3. DE TECHNISCHE BUSLUITER MOET GEZEHEN WORDEN ALS ONDERDEEL VAN DE ALGEMENE VERKOOPVOORWAARDEN VAN TAL N.V.
 4. DE ELECTRO-INSTALLATEUR IS VERANTWOORDELIJK VOOR HET GEBRUIKEN VAN VOORSCHAKELAPPARATUUR DIE VOLDOET AAN DE GELTENDEN CE EN EMC NORMEN.
 5. VERNEMING DE LAMP (EN) ALTIJD MET DE GROOTSTE ZORG, ZE IS (ZIJN) UITTEST BREEKBAAR.
 6. OPGEPAST: PLAATS NOOIT DE LAMP MET BLOTE HANDEN, GEBRUIK ALTIJD EEN DOEK!

INSTALLATION AND MAINTENANCE INSTRUCTIONS IN VIEW OF THE MANUFACTURER'S GUARANTEE.
 1. THE CONNECTION AND TESTING OF THE DEVICES SHOULD ALWAYS BE PERFORMED BY A RECOGNIZED ELECTRICIAN.
 2. THESE LIGHTING DEVICES NEED TO BE INSTALLED, CONNECTED AND TESTED FOLLOWING THE OFFICIAL NATIONAL INSTRUCTION GUIDE FOR ELECTRICAL INSTALLATIONS (BELGIUM, A.R.E.I., GERMANY: DIN VDE 0100 TEL. 559 A2, ...; THIS ENUNCIATION IS JUST AN INDICATION).
 3. THIS TECHNICAL ENCLOSURE NEEDS TO BE ADDED TO THE GENERAL SALES CONDITION OF THE TAL N.V.
 4. THE ELECTRO TECHNICIAN IS RESPONSIBLE TO USE BALLASTS, TRANSFORMERS, WHICH MEET THE VALID CE AND EMC RULES.
 5. ALWAYS REPLACE THE LAMP (S) WITH UTMOST CAUTIONLESSNESS, THE LAMP (S) IS (ARE) VERY FRAGILE.
 6. ATTENTION: NEVER REPLACE THE LAMP WITH BARE HANDS, ALWAYS USE A CLOTH!

MONTAGE- UNTERHALT INSTRUCTIONS ZU BEACHTEN MIT BEZUG AUF DER GARANTIE.
 1. DIE MONTAGE, DER ANSCHLUSS UND DAS AUSTESTEN DER LEUCHTEN SOLL IMMER VON EINEM ZUSTÄNDIGEN ELECTRO-INSTALLATEUR AUSGEFÜHRT WERDEN.
 2. DIESE LEUCHTEN MÜSSEN INSTALLIERT, ANGESCHLOSSEN UND GETESTET WERDEN NACH DER ALLGEMEINEN NATIONALEN REGLEMENTATION ÜBER DIE ELEKTRISCHE INSTALLATIONEN (BELGIEN, A.R.E.I., DEUTSCHLAND: DIN VDE 0100 TEL. 559 A2, ...; DIESE AUFSTELLUNG GESCHICHT DURCH EXEMPLATIVEN TITEL UND KANN NICHT ALS LIMITATIV ODER EXHAUTIV BETRACHTET WERDEN).
 3. DIESE TECHNISCHE GEBRAUCHSANWEISUNG GEHÖRT ZU DEN ALLGEMEINEN VERKAUFSDINGUNGEN VON TAL N.V.
 4. DER ELECTRO-INSTALLATEUR IST VERANTWORTLICH FÜR DAS VERWENDEN VON CE UND EMC GEPRIEFTE VORSCHALTGERÄTE.
 5. DIE LAMPE(N) SOLL(E)N IMMER SEHR VORSICHTIG ERSETZT WERDEN.
 6. VORSICHT: MAN DARF NIE DIE LAMPE MIT DEN NACKTEN HÄNDEN BERÜHREN, MAN SOLL IMMER EINEN TUCH BENUTZEN!

INSTRUCTIONS D'INSTALLATION ET D'ENTRETIEN A RESPECTER A-VIS DE LA GARANTIE.
 1. LE PLACEMENT, LE RACCORDEMENT ET L'ESSAI DE CET APPAREIL DOIVENT TOUJOURS ÊTRE EFFECTUÉS PAR UN INSTALLATEUR ÉLECTRIQUE AGUÉ.
 2. LES LUMIÈRES DOIVENT ÊTRE INSTALLÉES, BRANCHÉES ET TESTÉS SUIVANT LE RÈGLEMENT NATIONAL SUR LES INSTALLATIONS ÉLECTRIQUES EN VIGUEUR. (BELGIQUE, A.R.E.I., ALLEMAGNE: DIN VDE 0100 TEL. 559 A2, ...; CETTE ÉNUMÉRATION EST INDICATIVE).
 3. CE MANUEL D'INSTALLATION TECHNIQUE REPRÉSENTE UNE PARTIE DES CONDITIONS GÉNÉRALES DE VENTE DE TAL N.V.
 4. L'ÉLECTRO-INSTALLATEUR EST RESPONSABLE POUR L'USAGE DE BALLASTS, TRANSFO... CONFORMES AUX NORMES CE ET EMC EN VIGUEUR.
 5. REMPLACEZ TOUJOURS L'AMPOULE (LES AMPOULES) AVEC PRUDENCE, ELLE(S) EST (SONT) TRÈS FRAGILE(S).
 6. ATTENTION: NE JAMAIS REMPLACER L'AMPOULE AUX MAINS NUES, UTILISEZ TOUJOURS UN CHIFFON!